



Capital natural

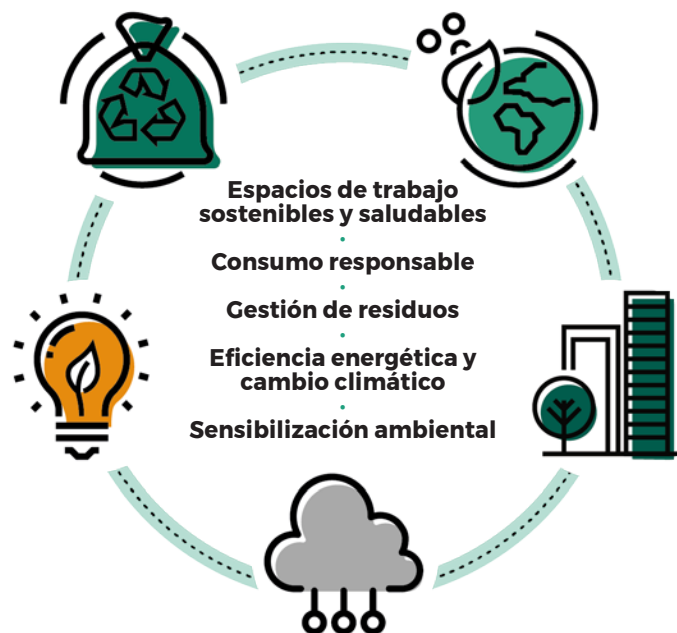


Capital natural

En Garrigues la sostenibilidad ambiental es un tema importante y, por ello, algo en lo que nos aplicamos para mejorar tanto como en cualquier otro aspecto de nuestra actividad.

Procuramos que nuestro modelo de negocio sea ambientalmente responsable, lo que no solo nos permitirá garantizar el cumplimiento de la normativa ambiental, sino también eliminar o mitigar todos los impactos derivados de nuestra actividad.

Nos comprometemos a impulsar la transición hacia una economía circular mediante las siguientes líneas de actuación que forman parte del Programa de Ecoeficiencia de Garrigues:



▲ HITOS EJERCICIO 2017

- Implantación de 2.877 m² de oficinas sostenibles (máximo aprovechamiento de la luz natural, materiales reciclados y reciclables, FSC, LED o bajo consumo y sistemas de reducción de consumo de agua). Implantación de modernas zonas colaborativas para trabajo en equipo en nuestra sede y continuidad en la renovación de las zonas de comedores de varias oficinas.
- Mantenimiento de la comunicación *Garrigues en verde / Gogreen Garrigues*. Se envía a toda la organización en español e inglés. El objetivo final es conseguir educar y concienciar a todo el personal de Garrigues.
- Reforma y ampliación de la sede de Santiago (Chile) incluyendo iluminación LED en toda la oficina y grifería con sensor en los aseos. Ampliación de las oficinas de México y Lima, con instalación de consumibles LED en algunas zonas de las mismas. Inclusión parcial de tecnología LED en zonas de las oficinas de Bilbao, Madrid, San Sebastián y Valencia.
- Sustitución en la sede central de 153 fluorescentes de zonas comunes y garajes con amplio horario de funcionamiento por luminarias LED.
- Sustitución de 79 equipos multifuncionales.
- Mantenimiento e inclusión de nuevos datos en el Portal de Ecoeficiencia en la *intranet* de Garrigues. Datos por oficinas de consumos eléctricos, agua y destrucción y reciclaje de papel. Espacio en el que consultar el histórico de las comunicaciones informativas enviadas al personal del despacho.
- En curso, análisis potencial para la instalación de puntos de recarga para vehículos eléctricos.



■ Espacios de trabajo sostenibles y saludables

Desde que en el año 2006 la firma trasladara su sede social, una de las decisiones más importantes que se toman fue homogeneizar las infraestructuras de todas las oficinas, primando los aspectos ambientales que redundan en un mayor confort para su personal y un menor consumo, tanto de recursos como económico.

En nuestras nuevas oficinas, y en las reformas de las existentes, procuramos incluir el máximo de cristal como separador de espacios, con el fin de que haya un óptimo aprovechamiento de la luz natural. Así mismo gran parte de los frontales de nuestros despachos son íntegramente de vidrio, lo que aporta grandes mejoras.

Los materiales utilizados en los interiores tienden a ser lo más ecológicos posible. Es el caso del mobiliario, en el que priman las maderas provenientes de bosques gestionados de forma sostenible (FSC). Los metales, tanto del citado mobiliario como de la sillería, son reciclados en un altísimo tanto por ciento. Asimismo, todo el papel vinílico que recubre las paredes tiene la posibilidad de ser reciclado.

La moqueta que cubre el suelo está compuesta, en casi un 50 %, de materiales reciclados.

Cada vez son más los metros cuadrados de oficina en los que la iluminación cumple con los criterios de eficiencia energética que recomienda el programa europeo *Greenlight* promovido por la Comisión Europea. Las nuevas infraestructuras y reformas son provistas en lo posible de elementos LED o de bajo consumo.

Tanto en nuevas obras como en reformas, tendemos a que en las zonas de aseos, estén o no dentro de nuestras propias instalaciones, haya grifería inteligente y doble pulsación en las cisternas, colaborando así en la máxima medida posible en ahorro de recursos naturales.

Uno de los principales hitos del año 2017 ha sido la implantación en la sede central de Hermosilla de una moderna zona, colaborativa, innovadora y flexible que va mucho más allá de ser un espacio de trabajo tradicional. Se han diseñado unas áreas abiertas, acogedoras y ordenadas donde se fomenta el trabajo en equipo, la comunicación e intercambio de ideas, la concentración y la reflexión. Se trata de espacios diferentes para el trabajo y los momentos de descanso.

Está dividida en tres partes diferentes:

- En la primera encontramos una zona abierta con diferentes opciones y combinación de usos: sofás, conjuntos de butacas y bancadas que conforman un ágora; un espacio óptimo para reuniones informales, no planificadas o exprés.
- En un segundo plano, encontraremos un amplio comedor de personal, separado por una pared de vidrio con lamas de madera que permiten mantener el concepto de transparencia y al mismo tiempo sirven como separador de funciones. Este nuevo ambiente tiene gran capacidad y permite un uso polivalente, conviviendo un servicio de cafetería externa con la posibilidad de traer comida de casa (zona equipada con microondas, máquinas de *vending*, etc). Adicionalmente, este espacio puede utilizarse, fuera del horario del almuerzo, como punto de reunión y encuentro.
- Por último, al fondo de la planta, se encuentran diversas salas de trabajo así como puntos de estudio y concentración individual. Todos los espacios están equipados con medios tecnológicos y audiovisuales de última generación (pantallas interactivas, táctiles, presentaciones inalámbricas, sistema de videoconferencia HD, etc), y con el máximo confort acústico.



En este intento constante de continuar avanzando, seguimos con la modernización de las zonas de comedores de nuestras oficinas, convirtiéndolas en espacios mucho más amigables, cómodos y alegres, que fuera del horario del almuerzo pueden utilizarse como punto de reunión y encuentro.

Es importante en este ejercicio resaltar la implantación en Hermosilla de una zona de vestuarios completamente dotada con iluminación LED y que incluye duchas termostáticas y grifería con sensor.

Actualmente tenemos implantada esta filosofía de oficina sostenible, eficiente y respetuosa con el medio ambiente en más del 69 % del total de la superficie que ocupan nuestras instalaciones a nivel global.

Por otro lado, es necesario resaltar que actualmente los edificios donde se encuentran nuestras oficinas de Lima, Londres, México y en el de nuestra sede social en Madrid, las cuales suponen el 29,5 % de la superficie total, cuentan con el certificado Leed (Líder en Eficiencia Energética y Diseño Sostenible), sistema de evaluación y estándar internacional desarrollado por el U.S. Green Building Council para fomentar el desarrollo de edificaciones basadas en criterios sostenibles y de alta eficiencia. Adicionalmente, la oficina de Bogotá cuenta con un reconocimiento de sostenibilidad.

Oficinas con certificaciones Leed

Oficina	Tipo de certificación
Lima	Leed Plata
Londres	Leed Platino
Madrid	Leed Oro
México	Leed Oro

Consumo responsable de recursos y gestión de residuos

Durante el ejercicio 2017 se ha continuado con las iniciativas encaminadas a la minimización tanto del consumo de recursos naturales como de la generación de residuos.

Energía

La energía eléctrica constituye nuestro principal consumo energético, y procede en su totalidad de fuentes externas a la organización.

En las calderas de calefacción y de agua caliente sanitaria de algunas de nuestras oficinas se emplean combustibles fósiles de los que no disponemos de datos, ya que la

totalidad de las calderas están bajo el control de los propietarios de los inmuebles donde se encuentran ubicadas nuestras oficinas.

Gracias a la combinación de las actividades de sensibilización con la instalación de sistemas de iluminación eficiente, y de equipos informáticos y de impresión de bajo consumo, se ha conseguido reducir notablemente el consumo eléctrico en nuestras oficinas respecto al de los años anteriores. El objetivo claro es continuar por esta línea y obtener de nuevo resultados óptimos el año próximo.

Agua

En Garrigues desarrollamos acciones encaminadas a la concienciación de nuestras personas en el ahorro y uso eficiente del agua, y apostamos por implantar (o instar a los propietarios de los edificios donde nos encontramos a que implanten) mecanismos que, unidos a unas nuevas tecnologías, ayuden a reducir consumos.

El Departamento de Servicios Generales, Logística e Infraestructuras (SGLEI) realiza un seguimiento de los consumos de electricidad y agua, mediante una plataforma en la que cada oficina incluye, mes a mes, los datos contenidos en sus facturas. Este sistema permite no solo



obtener datos de consumo de forma global e individualizada, sino también realizar comparativas entre las distintas oficinas, observar avances o retrocesos, detectar anomalías, y establecer medidas correctoras. Toda la información resultante está alojada en el portal de SGLEI y es de acceso libre para todo el personal de Garrigues. En él, las personas que se ocupan de su mantenimiento incluyen los datos, y con ellos se realizan gráficos comparativos de consumos por oficinas.

Papel

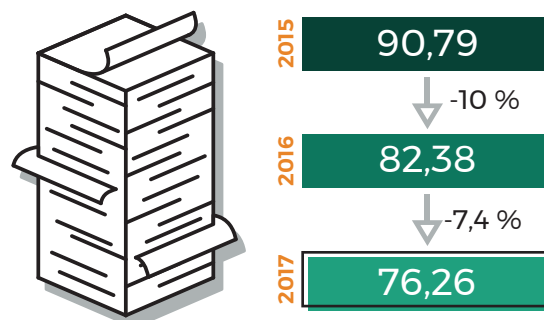
En nuestras oficinas disponemos de equipos multifuncionales de última generación que permiten reducir el consumo de papel (impresión a doble cara, bloqueada, con sistemas de reducción de consumo energético y que envían y reciben faxes) que, además, están en constante renovación.

Además, la mayoría del papel consumido procede de bosques gestionados de forma sostenible, y la destrucción y el reciclaje del usado se lleva a cabo mediante gestores autorizados.

Gracias a estas actuaciones, el consumo total de papel en las oficinas de Garrigues en España durante el 2017 se situó en 76,26 kg/persona, lo que supone una reducción del 7,4 % respecto al año precedente. Como en

el caso anterior, en la *intranet* del despacho pueden consultarse los datos por oficinas de papel destruido y reciclado.

Consumo anual de papel por empleado (kg / persona)



Nota: papel consumido para una cobertura del 86,7 % en el 2015, 84,2 % en el 2016 y del 83 % en el 2017 de la actividad de Garrigues (cobertura medida en términos de plantilla).

El consumo de papel es uno de los aspectos ambientales más significativos para Garrigues al estar directamente relacionado con el desarrollo de la actividad profesional.

Gestión de residuos

Los residuos generados en Garrigues son mayoritariamente domésticos de carácter no peligroso. En las oficinas de Garrigues se dispone de contenedores específicos para la recogida selectiva de envases ligeros, papel y materia orgánica.

Por otro lado, se generan algunos residuos de carácter peligroso tales como fluorescentes, cartuchos de tóner, pilas y equipos informáticos fuera de uso que no pueden ser donados a las ONG. Estos residuos son almacenados y entregados a gestores autorizados para su transporte y tratamiento adecuados.

Eficiencia energética y cambio climático

Garrigues quiere seguir avanzando hacia un mundo más sostenible, desarrollando iniciativas dirigidas a reducir las emisiones de CO₂. La firma participa activamente en iniciativas de sensibilización relativas a la sostenibilidad energética y la lucha contra el cambio climático. Asimismo, realiza un inventario anual de emisiones de gases de efecto invernadero (GEI) producidas directa o indirectamente por nuestra actividad.

Las principales emisiones producidas por nuestro trabajo son emisiones indirectas de GEI debidas a los consumos de electricidad en nuestras oficinas y a los viajes de nuestros profesionales. Las emisiones generadas son cuantificadas teniendo como referencia la metodología *Greenhouse Gas Protocol* (www.ghgprotocol.org).



■ Sensibilización ambiental

La sensibilización ambiental es una de las mayores apuestas del despacho. Tenemos la creencia de que el mejor modo de avanzar en la concienciación medioambiental es conseguir «educar» a las personas que conformamos la firma. Explicar qué se hace, por qué se hace, y animar a que todo el mundo colabore y se sienta parte del proyecto. Para ello, desarrollamos medidas encaminadas a la formación y a la sensibilización ambiental tanto interna, materializada en la divulgación de informaciones sobre procedimientos en nuestras oficinas (cartelería fija con buenas prácticas en zonas específicas y envío del nuevo boletín informativo trimestral Garrigues en Verde/Gogreen Garrigues a todos los componentes de la firma), como externa, mediante la organización de jornadas de formación y de sesiones informativas gratuitas sobre novedades en esta materia, dirigidas a clientes y colaboradores del despacho.

▶ RETOS PRÓXIMOS EJERCICIOS

- Seguir impulsando la introducción de tecnologías avanzadas para la reducción de consumos y emisiones. Sustituir toda la iluminación mediante halógenos convencionales por tecnología LED.
- Continuar mejorando en las campañas de sensibilización para conseguir disminuir los consumos eléctricos, de agua o de papel, y avanzar en la gestión adecuada de los residuos.
- Intentar aumentar la información incluida en el Portal de Ecoeficiencia.
- Decidir la viabilidad de implantar puntos de recarga para vehículos eléctricos en los garajes de las oficinas.