



CAPITAL NATURAL



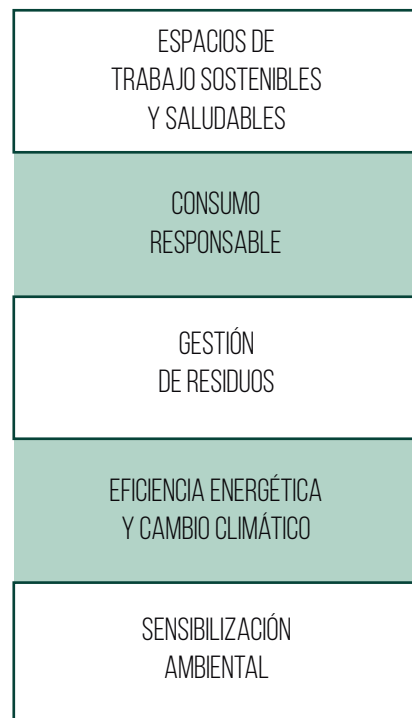
HITOS EJERCICIO 2016

- Creación de la comunicación Garrigues en Verde/Gogreen Garrigues como renovación de la habitual Garrigues Sostenible. Como la anterior, se hace extensible a toda la organización y se oferta en español e inglés. Mucho más visual, con mayor y mejor información, y un claro objetivo de educar a los usuarios para conseguir resultados.
- Mantenimiento de la regularización de contratos y adendas.
- Cambio de la sede de Bogotá que conlleva iluminación LED con control de presencia en toda la oficina y en los aseos, grifería con sensores y sanitarios con fluxómetro ajustado con sensor automático. Inclusión parcial de tecnología LED en zonas de las oficinas de Bilbao, Madrid, Shanghai, Valencia y Zaragoza.
- Sustitución de 5 equipos multifuncionales.
- Implantación de 3.234 m² de oficinas sostenibles (máximo aprovechamiento de la luz natural, materiales reciclados y reciclables, FSC, LED o bajo consumo y sistemas de reducción de consumo de agua).
- Mantenimiento e inclusión de nuevos datos en el Portal de Ecoeficiencia en la *intranet* de Garrigues. Datos por oficinas de consumos eléctricos, agua y destrucción y reciclaje de papel. Espacio en el que consultar históricamente cualquiera de las comunicaciones informativas enviadas al personal del despacho.
- Realización de auditorías energéticas en 10 oficinas de 7 ubicaciones que comprenden el 85 % del consumo eléctrico de todo Garrigues a nivel nacional (España) en cumplimiento de la legislación europea y nacional.

En Garrigues la sostenibilidad ambiental es un tema importante y, por ello, algo en lo que nos aplicamos para mejorar tanto como en cualquier aspecto de nuestra actividad.

Procuramos que nuestro modelo de negocio sea ambientalmente responsable, lo que no solo nos permitirá garantizar el cumplimiento de la normativa ambiental, sino también eliminar o mitigar todos los impactos derivados de nuestra actividad.

Las principales líneas de actuación medioambiental en las que trabaja la compañía, y que forman parte del Programa de Ecoeficiencia de Garrigues, son:





Espacios de trabajo sostenibles y saludables

Desde que en el año 2006 la firma traslada su sede social, una de las decisiones más importantes que se toman es homogeneizar las infraestructuras de todas las oficinas, primando los aspectos ambientales que redundan en un mayor confort para su personal y un menor consumo, tanto de recursos como económico.

En nuestras nuevas oficinas, y en las reformas de las existentes, procuramos incluir el máximo de cristal separando los espacios, con el fin de que haya un óptimo aprovechamiento de la luz natural. Gran parte de los frontales y mamparas de nuestros despachos son íntegramente de vidrio, lo que aporta grandes mejoras lumínicas a las zonas interiores.

Los materiales utilizados en los interiores tienden a ser lo más ecológicos posible. Es el caso del mobiliario, en el que priman las maderas provenientes de bosques gestionados de forma sostenible (FSC). Los metales, tanto del citado mobiliario como de la sillería, son reciclados en un altísimo tanto por ciento. Asimismo, todo el papel vinílico que recubre las paredes tiene la posibilidad de ser reciclado.

La moqueta que cubre el suelo está compuesta, en casi un 50 %, de materiales reciclados.

Cada vez son más los metros cuadrados de oficina en los que la iluminación cumple con los criterios de

eficiencia energética que recomienda el programa europeo *Greenlight* promovido por la Comisión Europea, y las nuevas infraestructuras y reformas son provistas en lo posible de elementos LED o de bajo consumo.

Tanto en nuevas obras como en reformas, tendemos a que en las zonas de aseos, estén o no dentro de nuestras propias instalaciones, haya grifería inteligente y doble pulsación en las cisternas, colaborando así en la máxima medida posible al ahorro de recursos naturales. Excepcional este año es su inclusión en nuestra nueva sede de Bogotá, donde además de lo anterior hemos instalado sanitarios con fluxómetro ajustado también con sensor de presencia.

Actualmente tenemos implantada esta filosofía de oficina sostenible, eficiente y respetuosa con el medio ambiente en más del 72,5 % del total de la superficie que ocupan nuestras instalaciones a nivel global.

Por otro lado, es necesario resaltar que actualmente los edificios donde se encuentran nuestras oficinas de Londres, México y en el de nuestra sede social en Madrid cuentan con el certificado *Leed* (Líder en Eficiencia Energética y Diseño Sostenible), sistema de evaluación y estándar internacional desarrollado por el *U.S. Green Building Council* para fomentar el desarrollo de edificaciones basadas en criterios sostenibles y de alta eficiencia. Adicionalmente, la oficina de Bogotá cuenta con un reconocimiento de sostenibilidad.

Consumo responsable de recursos y gestión de residuos

Durante el ejercicio se ha continuado con las iniciativas encaminadas a la minimización tanto del consumo de recursos naturales como de la generación de residuos.



Energía

La energía eléctrica constituye nuestro principal consumo energético, y procede en su totalidad de fuentes externas a la organización.

En las calderas de calefacción y de agua caliente sanitaria de algunas de nuestras oficinas se emplean combustibles fósiles de los que no disponemos de datos, ya que la práctica totalidad de las calderas están bajo el control de los propietarios de los inmuebles donde se encuentran ubicadas nuestras oficinas. Como actuación reseñable durante el 2016, decir que, de acuerdo con la legislación europea y española, se realizaron auditorías energéticas de 10 localizaciones de España que suponían el 85 % del consumo eléctrico nacional, con un resultado positivo. De ellas han surgido una serie de recomendaciones sobre las que se estudiará la viabilidad de implantación.

Gracias a la combinación de las actividades de sensibilización con la instalación de sistemas de iluminación eficiente, y de equipos informáticos y de impresión de bajo consumo, se ha conseguido mantener el consumo eléctrico en nuestras oficinas en los niveles de años anteriores.



Agua

En Garrigues desarrollamos acciones encaminadas a la concienciación de nuestras personas en el ahorro y uso eficiente del agua, y apostamos por implantar (o instar a los propietarios de los edificios donde nos encontramos a que implanten) mecanismos que, unidos a unas nuevas tecnologías, ayuden a reducir consumos.

El Departamento de Servicios Generales, Logística e Infraestructuras (SGLEI) realiza un seguimiento de los consumos de electricidad y agua, mediante una plataforma en la que cada oficina incluye, mes a mes, los datos contenidos en sus facturas. Este sistema permite no solo obtener datos de consumo de forma global e individualizada, sino también realizar comparativas entre las distintas oficinas, observar avances o retrocesos, detectar anomalías, y establecer medidas correctoras. Toda la información resultante está alojada en el Portal de SGLEI y es de acceso libre para todo el personal de Garrigues. En él, las personas que se ocupan de este tema incluyen los datos, y con ellos se realizan gráficos comparativos de consumos por oficinas.

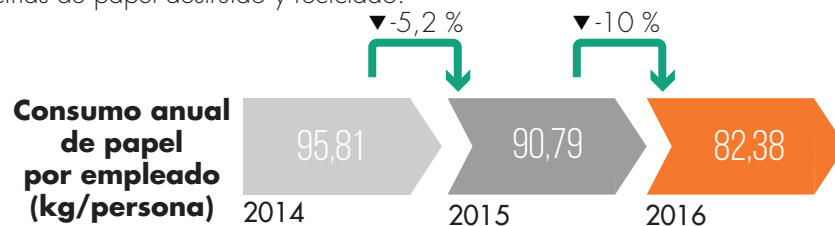


Papel

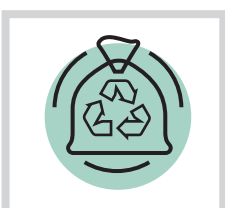
En nuestras oficinas disponemos de equipos multifuncionales de última generación que permiten reducir el consumo de papel (impresión a doble cara, bloqueada, con sistemas de reducción de consumo energético y que envían y reciben faxes) que, además, están en constante renovación.

Además, la mayoría del papel consumido en nuestras oficinas procede de bosques gestionados de forma sostenible, y la destrucción y el reciclaje del usado se lleva a cabo mediante gestores autorizados.

Gracias a estas actuaciones, el consumo total de papel en las oficinas de Garrigues en España durante el 2016 se situó en 82,38 kg/persona, lo que supone una reducción del 10 % respecto al año precedente. Como en el caso anterior, en la *intranet* del despacho puede consultarse el cuadro histórico por oficinas de papel destruido y reciclado.



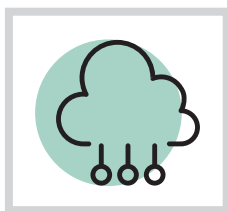
El consumo de papel es uno de los aspectos ambientales más significativos para Garrigues al estar directamente relacionado con el desarrollo de la actividad profesional.



Gestión de residuos

Los residuos generados en Garrigues son mayoritariamente domésticos de carácter no peligroso. En las oficinas de Garrigues se dispone de contenedores específicos para la recogida selectiva de envases ligeros, papel y materia orgánica.

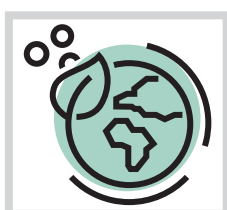
Por otro lado, se generan algunos residuos de carácter peligroso tales como fluorescentes, cartuchos de tóner, pilas y equipos informáticos fuera de uso que no pueden ser donados a las ONG. Estos residuos son almacenados y entregados a gestores autorizados para su transporte y tratamiento adecuados.



•..... Eficiencia energética y cambio climático

Garrigues quiere seguir avanzando hacia un mundo más sostenible, desarrollando iniciativas dirigidas a reducir las emisiones de CO₂. La firma participa activamente en iniciativas de sensibilización relativas a la sostenibilidad energética y la lucha contra el cambio climático. Asimismo, realiza un inventario anual de emisiones de gases de efecto invernadero (GEI) producidas directa o indirectamente por nuestra actividad.

Las principales emisiones producidas por nuestro trabajo son emisiones indirectas de GEI debidas a los consumos de electricidad en nuestras oficinas y a los viajes de nuestros profesionales. Las emisiones generadas son cuantificadas teniendo como referencia la metodología *Greenhouse Gas Protocol*.



•..... Sensibilización ambiental

La sensibilización ambiental es una de las mayores apuestas del despacho. Tenemos la creencia de que el mejor modo de avanzar en la concienciación medioambiental es conseguir «educar» a las personas que conformamos la firma. Explicar qué se hace, por qué se hace, y animar a que todo el mundo colabore y se sienta parte del proyecto. Para ello, desarrollamos medidas encaminadas a la formación y a la sensibilización ambiental tanto interna, materializada en la divulgación de informaciones sobre procedimientos en nuestras oficinas (cartelería fija con buenas prácticas en zonas específicas y envío del nuevo boletín informativo trimestral Garrigues en Verde/Gogreen Garrigues a todos los componentes de la firma), como externa, mediante la organización de jornadas de formación y de sesiones informativas gratuitas sobre novedades en esta materia, dirigidas a clientes y colaboradores del despacho.

RETOS PRÓXIMOS EJERCICIOS

-● Implantar algunas de las medidas recomendadas en las auditorías energéticas realizadas en nuestras oficinas, con el fin de optimizar el consumo eléctrico.
-● Mantener la inclusión de cláusulas medioambientales en los nuevos contratos y adendas, y regularizar los antiguos.
-● Impulsar la introducción de tecnologías avanzadas para la reducción de consumos y emisiones. Sustituir toda la iluminación mediante halógenos convencionales por otra con tecnología LED.
-● Continuar mejorando en las campañas de sensibilización para conseguir disminuir los consumos eléctricos, de agua o de papel, y avanzar en la gestión adecuada de los residuos.
-● Intentar aumentar la información incluida en el Portal de Ecoeficiencia.